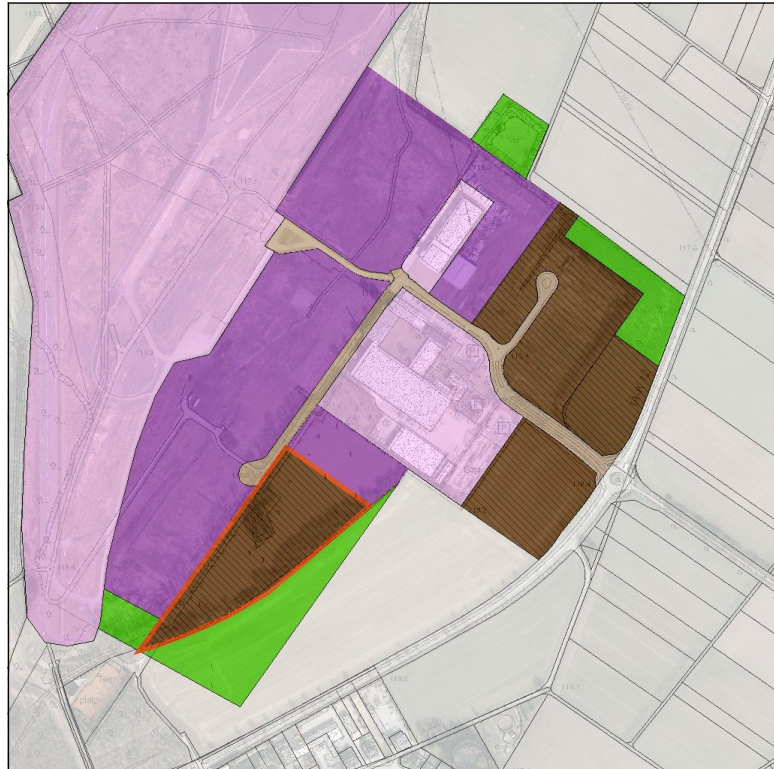
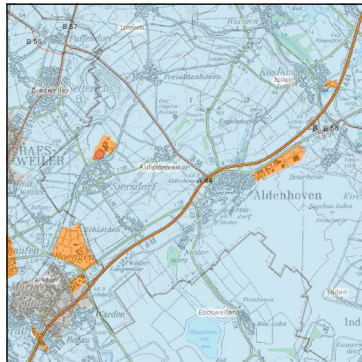
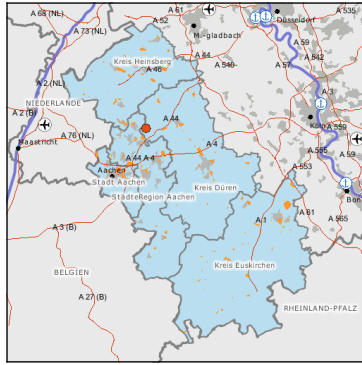


Exposé

Industriepark Emil Mayrisch

Ort: Aldenhoven, Kreis Düren



- | | | |
|------------------------------------|--------------------------------------|-----------------------|
| C - veräußerte Fläche | E1 - sofort verfügbare Fläche | Privatbesitz |
| C1 - veräußerte, genutzte Fläche | E2 - kurzfristig verfügbare Fläche | Grünfläche |
| C2 - veräußerte, ungenutzte Fläche | E3 - mittelfristig verfügbare Fläche | Schieneninfrastruktur |
| C2c - leerstehende Immobilie | D - Optionsfläche | Straßeninfrastruktur |

Industriepark Emil-Mayrisch - gelungener Strukturwandel

Auf Emil-Mayrisch, der letzten Steinkohlengrube im Aachener Revier, im Dreiländereck Deutschland, Belgien und den Niederlanden, wurde im Dezember 1992 die letzte Kohle gefördert. Die Tagesschächte wurden eingestellt und verfüllt, in den folgenden Jahren nahezu alle Übertageeinrichtungen abgerissen und die Schächte gesichert. Zurück blieb ein riesiges Areal, dem eine nachhaltige Folgenutzung zuzuweisen war. Ein Teil des Geländes gehört heute zu dem über 36,6 ha großen Industriepark Emil Mayrisch, IPEM

Informationen zu Aldenhoven

Die Gemeinde Aldenhoven, bestehend aus den 8 Ortschaften Siersdorf, Schleiden, Niedermerz, Engelsdorf, Dürboslar, Neu-pattern & Aldenhoven, verfügt über eine Gesamtbevölkerung von über 14.000 Einwohnern. Aldenhoven liegt im Dreieck Aachen, Köln, Düsseldorf, direkt an der A44. Nachbarorte sind Alsdorf, Baesweiler, Eschweiler, Inden, Jülich und Linnich. Erholung bietet der Blausteinsee, ein künstlicher See, der durch die Auffüllung eines Tagebaurestlochs mit Oberflächenwasser entstand. Heute dient der See als Naherholungsgebiet für die umliegenden Städte.

Informationen zum Gewerbegebiet

Lage: Solitärstandort
Preisspanne [EUR/m²]: 30,00 - 30,00
Branchenschwerpunkt: Logistik und produzierende Betriebe
Wichtigste Unternehmen: Omnifol, Fiberdur, Ingenieurbüro Drescher

Informationen zum Grundstück

Bezeichnung: Industriepark Emil Mayrisch (Nr. 013)
Fläche [m²]: 27.767 frei parzellierbar
Preis [EUR/m²]: auf Anfrage
Verfügbarkeit: E1b - sofort verfügbare Fläche (Privatbesitz)

Verkehrsanbindung

Flughafen

Maastricht-Aachen	55,0 km
Düsseldorf	75,0 km
Köln-Bonn	82,0 km

Autobahn

A 44	4,7 km
------	--------

Bundesstraße

B56	0,0 km
L50	1,0 km

Ansprechpartner

Kreisverwaltung Düren

N. N.

Tel.:

Fax:

Email:

EBV GmbH

Flächenvertrieb

Herr Dr. Bruno Ortmanms

Tel.: +49 (0)2433/4440-685

Fax:

Email: bruno.ortmanms@ebv.de

